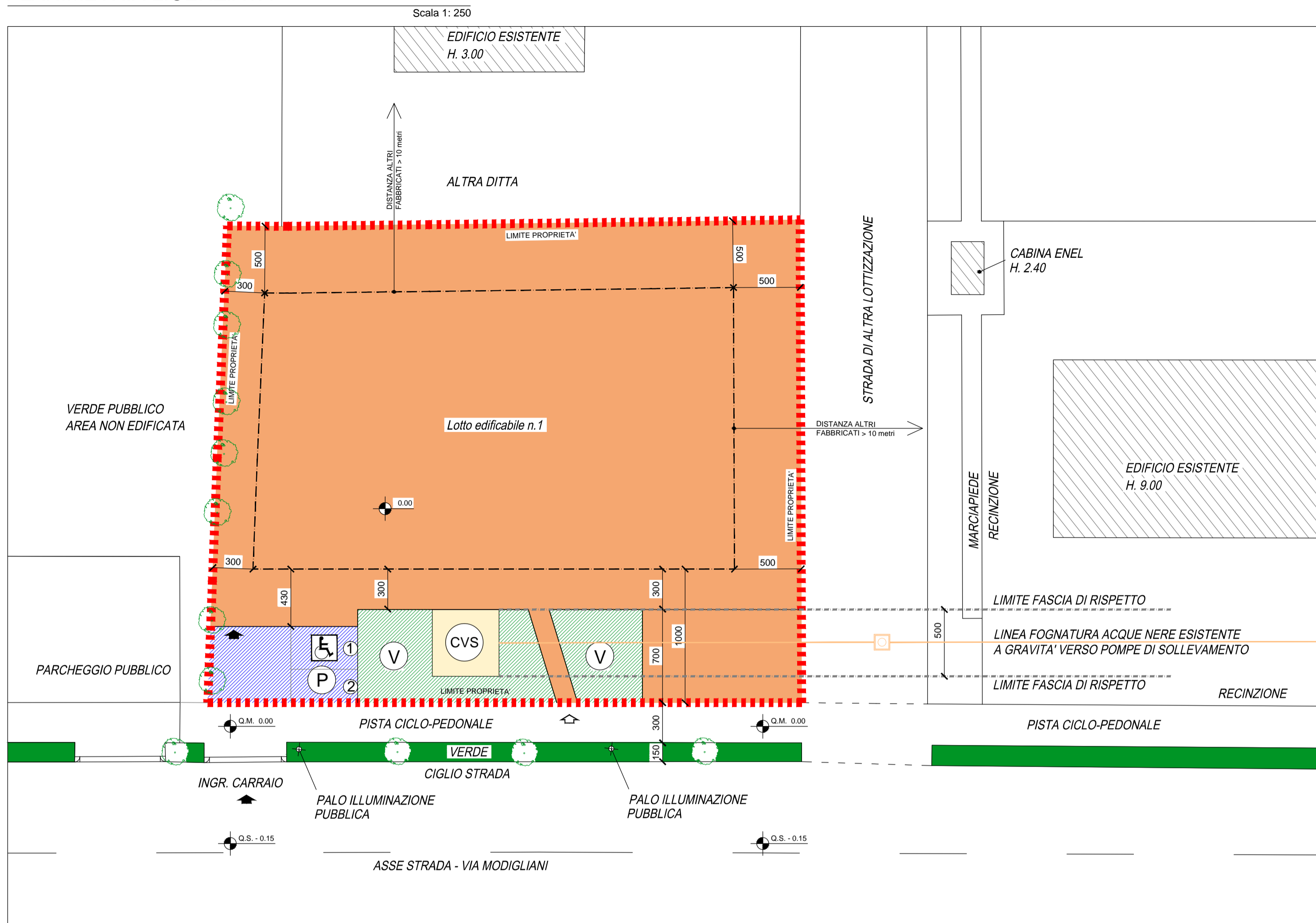
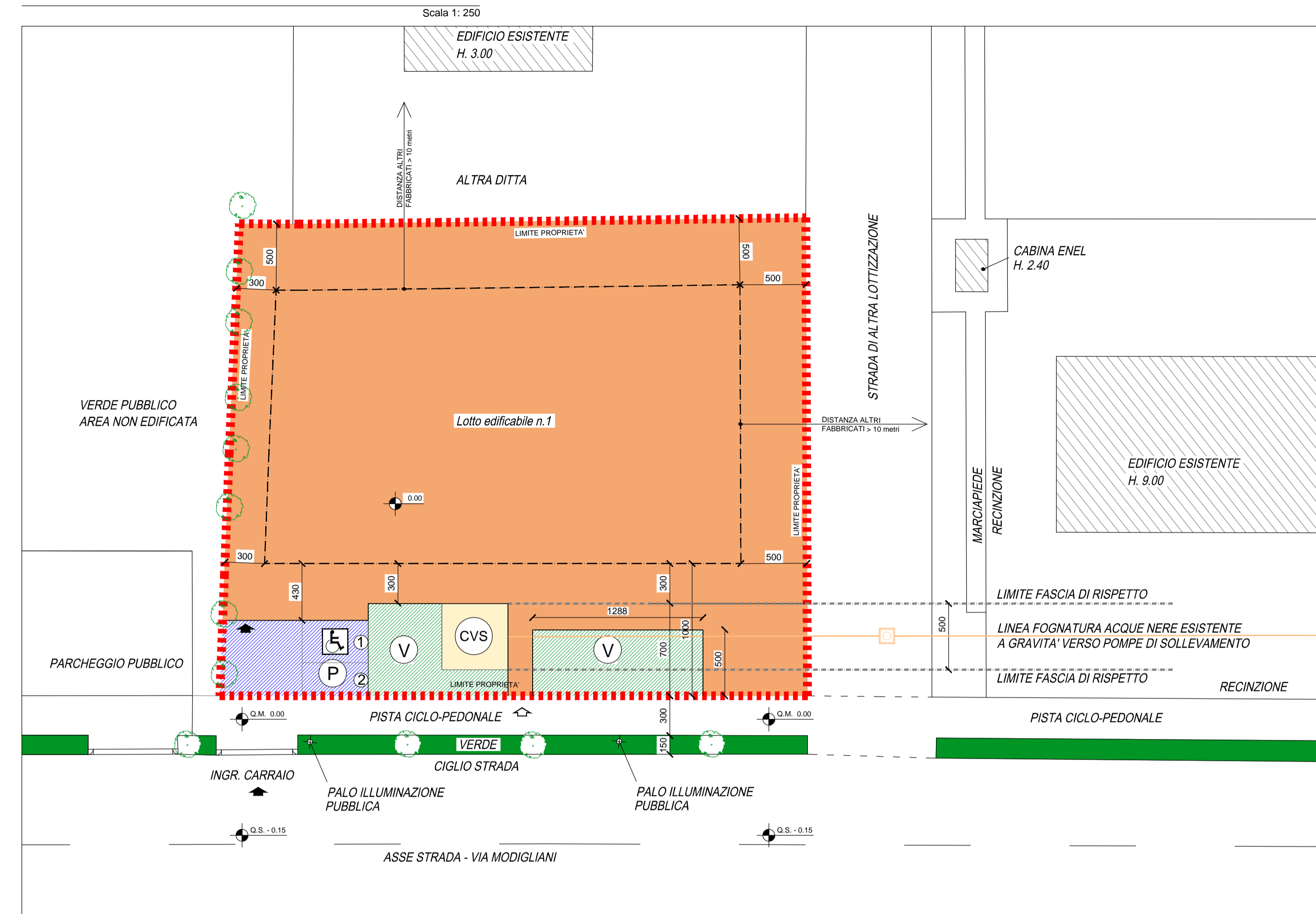


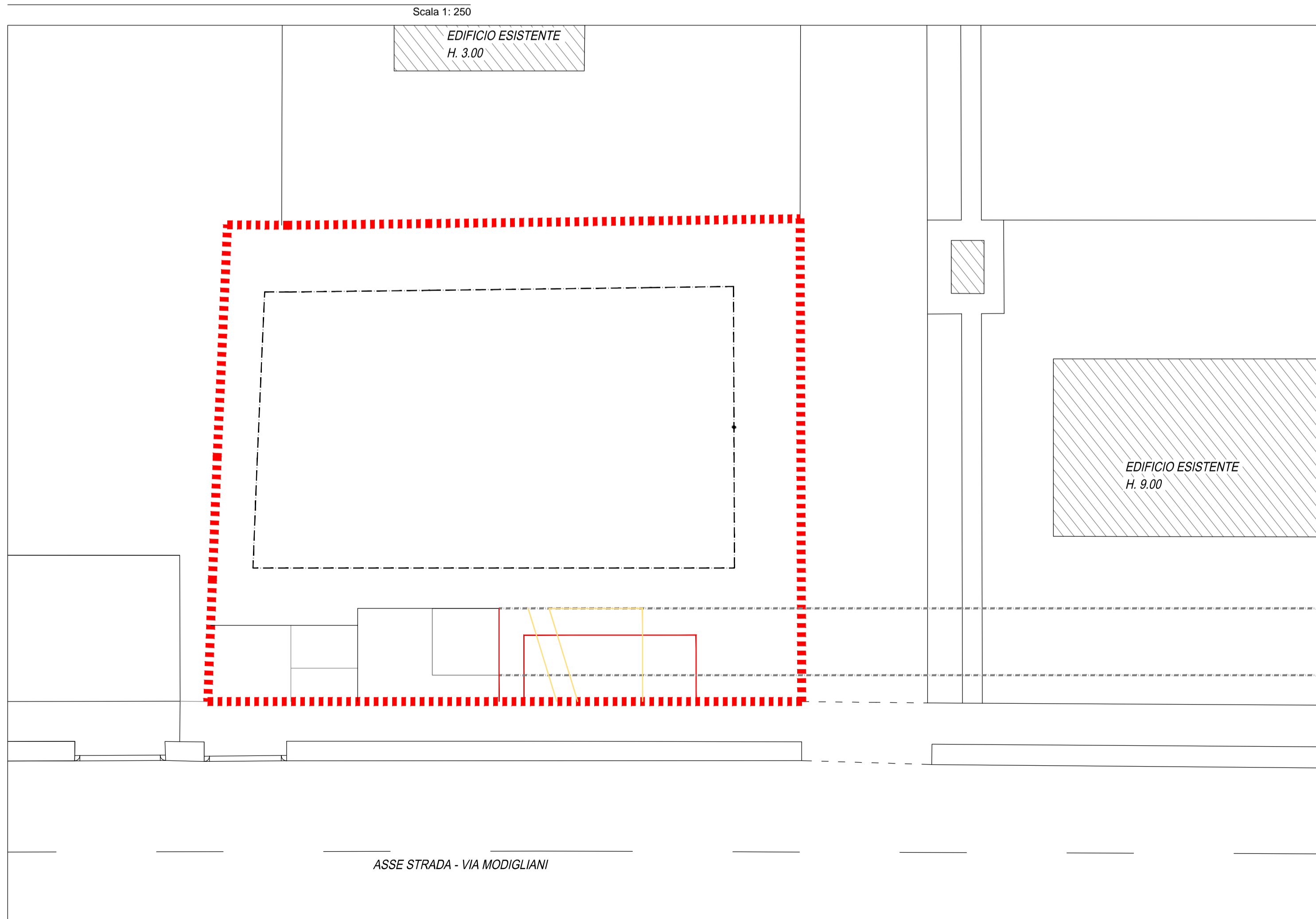
PLANIMETRIA LICENZIATA



PLANIMETRIA DI VARIANTE



COMPARATIVA



LEGENDA

- PERIMETRO LOTTO
- PERIMETRO AMBITO D'INTERVENTO COINCIDENTE CON LIMITE DI PROPRIETA'
- AREA A PARCHEGGIO E DI MANOVRA DA CEDERE AL COMUNE - MQ 63.34
- AREA A VERDE DA CEDERE AL COMUNE - MQ 112.68
- AREA DI PERTINENZA CVS (POMPE DI SOLLEVAMENTO)
- AREA LOTTO EDIFICABILE N.1
- DELIMITAZIONE FASCIA DI RISPETTO DI 5.00m PER LINEA FOGNATURA ESISTENTE ACQUE NERE A GRAVITA' VERSO POMPE DI SOLLEVAMENTO
- SAGOMA INVILUPPO EDILIZIO LIMITE
- ACCESSO CARRABILE ESISTENTE
- ACCESSO PEDONALE DA REALIZZARE
- ALBERATURE ESISTENTI
- NUOVE COSTRUZIONI
- DEMOLIZIONI

DIMENSIONAMENTO DEL P.D.L.

Uso	Volume (V) (mc)	Vol. ai fini del calcolo standards V1 = (V x 1,25)	Abitanti equivalenti (Vol./150 mc/ab.)	Park minimo (3,5 mq/ab. X n. ab.)	Verde minimo (8 mq/ab. X n. ab.)	Verde a parco art.26 L.R. 61/85 (3 mq/ab X n.ab)
Residenziale	1.570,00	1.962,50	1.962,50/150 = 13,08 = 14	3,5 x 14 = 49,00	8 x 14 = 112,00	3 x 14 = 42,00

SUPERFICIE ESISTENTE P.D.L. C2/29			
Lotto	Superficie	Indice territoriale	Cubatura urbanistica
Superficie territoriale	mq 1570	mc/mq 1 / 1	mc 1570
COMPOSIZIONE SUPERFICIE TERRITORIALE P.D.L. C2/29			
Lotti	Superficie	Indice fondiario	Cubatura urbanistica
1 (tipologia U - B - S - LC )	mq 112,68	1368,98 mc/mq 1,1468	mc 1570
V (verde pubblico)	mq 63,34	> 112 (valore min.da standard urbanistico)	
P (parcheggio pubblico)	mq 25	> 49 (valore min.da standard urbanistico)	
CVS (pompe di sollevamento)	mq 25	Sup. posti auto = 16,00+12,50 = 28,50 mq > 24,50 mq (49,00/2)	
<b>Tot Sup.</b>	<b>mq 1570</b>		<b>Tot mc 1570</b>

Comune di Albignasego

Provincia di Padova

VARIANTE IN C.O. AL PIANO DI LOTTIZZAZIONE C2/29

BARISON MARIO E OSCAR S.r.l.  
via Roma 293, 35020 Albignasego (PD)

tavola	elaborato	scala
2	PLANIMETRIA LICENZIATA, PLANIMETRIA DI VARIANTE, PLANIMETRIA COMPARATIVA, AREE A STANDARDS URBANISTICI	1:250
timbro	Studio Arch. Enzo Ambrosecchia 35020 Albignasego (PD) Via Della Croce Verde, 24 Tel: 049 71.15.55 Fax: 049 688.55.64 E-mail: arch@ambrosecchiaenzo.191.it	data MAGGIO 2014
		l' aggiornamento
		collaboratori